

M 1:500

Zeichnerische Festsetzungen

WA	allgemeines Wohngebiet		Grenze des räumlichen Geltungsbereiches
0,8	Geschossflächenzahl		Baugrenze
Ⓜ	2 Vollgeschosse zulässig (Höchstmaß)		Flächen für Garagen
FH	Firsthöhe max. 7,50m		Flächen für Stellplätze
Ⓛ	1 Vollgeschoss		mit Geh- und Leitungsrechten belastete private Verkehrsfläche
FH	Firsthöhe max. 3,50m		Private Grünfläche
g	geschlossene Bauweise (Hausgruppen)		Hecke max. 1,80m hoch
			Lärmschutzwand (privat) h = 1,80m

Rechtsgrundlage

Baugesetzbuch (BauGB) i.d.F. der Bekanntmachung vom 23.09.2004 (BGBl. I S. 2414) zuletzt geändert durch Art. 1 des Gesetzes vom 21.12.2006 (BGBl. I S. 3316)

Verordnung über die bauliche Nutzung der Grundstücke (BauNVO) in der Fassung vom 23.01.1990 (BGBl. I S. 132) zuletzt geändert durch Art. 3 des Gesetz vom 22.04.1993 (BGBl. I S. 466).

Verordnung über die Ausarbeitung der Bauleitpläne und die Darstellung des Planinhaltes (Planzeichenverordnung PlanzV 90) in der Fassung vom 18.12.1990 (BGBl. 1991 I S. 58).

Gemeindeordnung für Baden Württemberg (GemO) in der Fassung vom 24.07.2000 (GBl. S.582, ber. S. 698), zuletzt geändert durch das Gesetz vom 14.02.2006 (GBl. S. 20).

Landesbauordnung für Baden-Württemberg (LBO) vom 08.08.1995 (GBl. S. 617) zuletzt geändert durch das Gesetz vom 14.12.2004 (GBl. S. 884 und S. 895)

Aufgestellt am 15.04.2008 durch Beschluss des Gemeinderates.

Öffentlich ausgelegt gemäß § 3 Abs. 2 BauGB in der Zeit vom 20.10.2008 bis einschließlich 20.11.2008.

Als Satzung beschlossen gemäß § BauGB am 20.01.2009 durch Beschluss des Gemeinderates.

Es wird bestätigt, dass der Inhalt dieses Planes sowie die schriftlichen Festsetzungen mit den hierzu ergangenen Beschlüssen des Gemeinderates übereinstimmen.

Baust
(Bürgermeister)

Anzeigenvermerk:

Mit der Bekanntmachung des durchgeführten Anzeigeverfahrens gemäß § 12 BauGB am 23.01.2009 tritt der Bebauungsplan in Kraft.

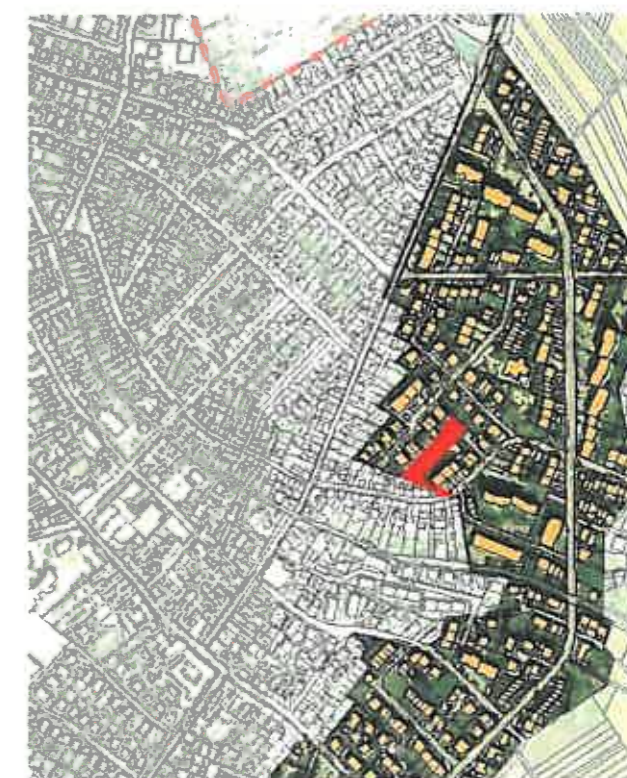


Baust
(Bürgermeister)

Gemeinde Oftersheim
Rhein-Neckar-Kreis



Bebauungsplan
"Ortserweiterung Süd-Ost"
5. Änderung



Stand 20.01.2009

Bearbeitung
Gemeinde Oftersheim
- Bauamt -
Eichendorffstraße 2
68723 Oftersheim